

## P 艺术编织地毯 产品特性 Product features

### 【柔美典雅、彰显个性】

柔和金属光泽、变幻多色的纱线，织造出具有3D艺术的品质；热烈的现代感及浓郁的艺术气息，赋予每个空间更为精巧且出色的个性效果。

### 【防滑耐磨、吸音防火】

立体编织，织就地毯超强的防滑性，带给您贴心安全的保护；立体编织的表面凹凸形状，更利于对空间噪音的吸收和隔断；优选高品质原生原料，耐磨度达到3万转，远远领先行业水准。材料本身特性，具有防火、防焰功能，一般材料所不及。

### 【超强防水、透气防潮】

遇水浸泡不会产生变形，更不会浸润地毯至发生表面变化；基于面料的编织结构，产品具有良好的透气性，方便墙体的潮气散发，有效解决发霉现象的出现；

### 【施工简单、快捷方便】

雅丽斯佳编织地毯的安装施工方便快捷，地面条件好的，不用水泥砂浆，选用专用环保粘合剂粘合，24小时后可以投入使用。初装地面要进行水泥自流平找平地面，然后铺装，过程无污染。

### 【方便清洁、保养简单】

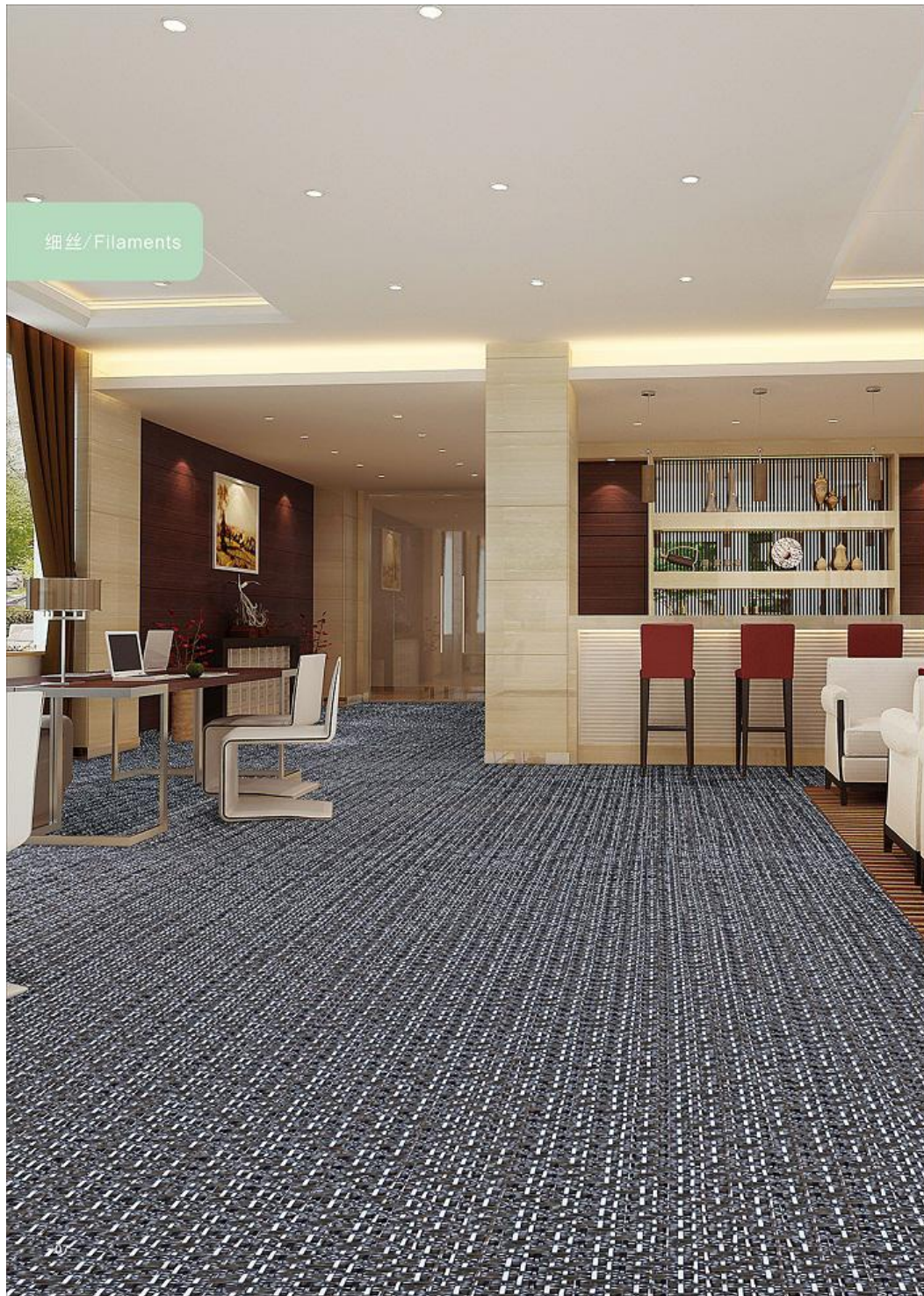
材料具有防油、抗污特性，易于清理，维护成本低；常规清理工具，用吸尘器、清洁剂或者清水清洗皆可，较传统地毯节约大量人力物力成本。为追求更好效果，可定期打蜡维护。

### 【绿色节能、健康环保】

完美精选食品级原材料，0甲醛释放，健康保证；废旧材料可以回收利用，真正绿色地材，节能环保。



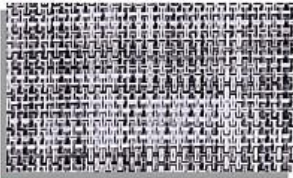




细丝/Filaments

# 01

## 产品案例 Introduction



F22060  
F22060



F22061  
F22061





细丝/Filaments



01

产品案例

Introduction



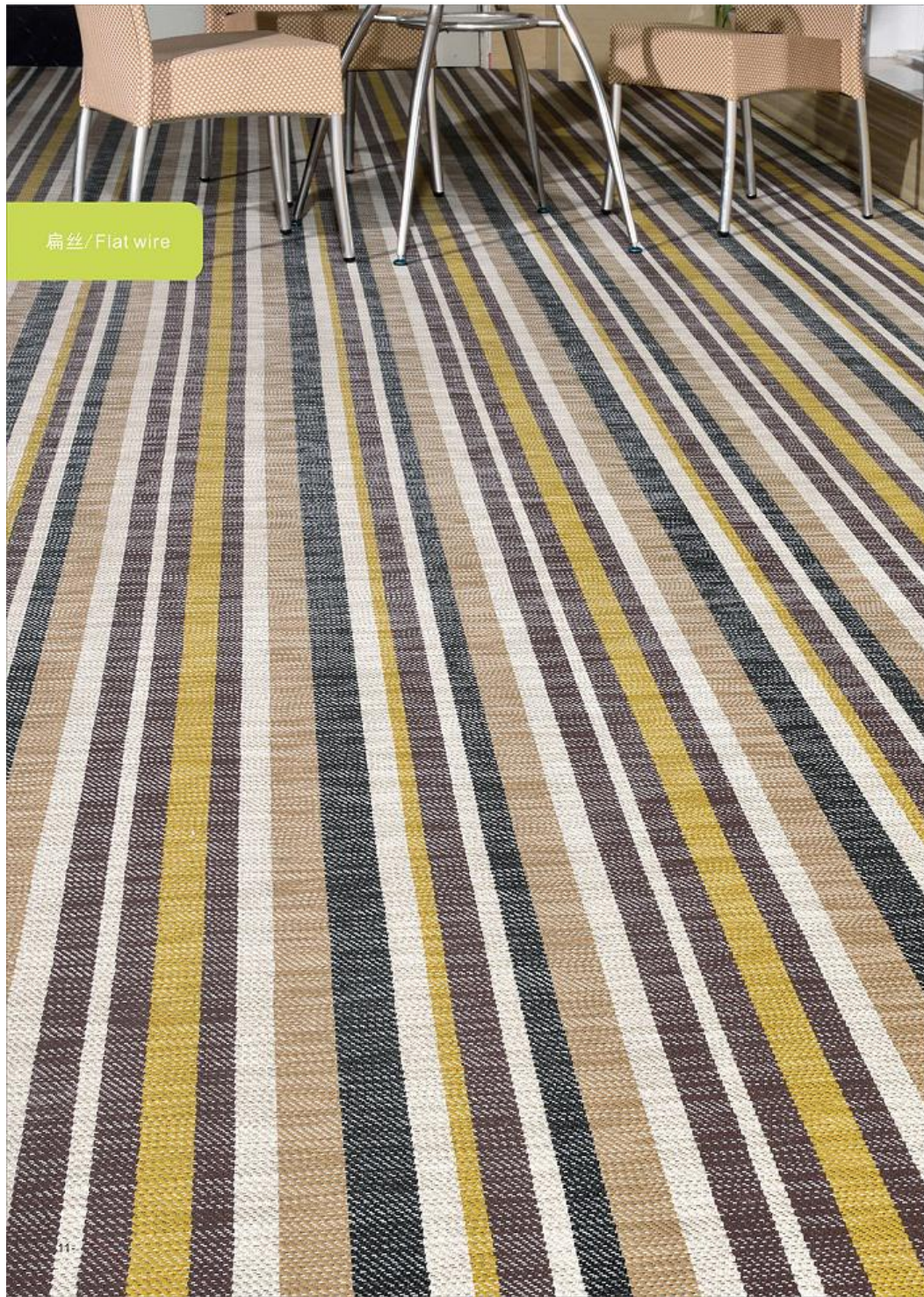
F22057  
F22057



F21114  
F21114







扁丝 / Flat wire

02

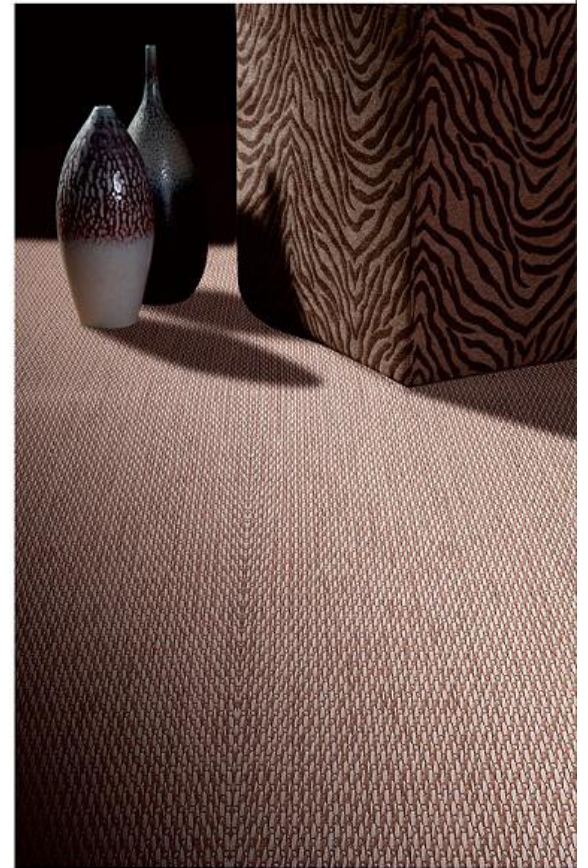
产品案例  
Introduction



B064  
B064



B010  
B010







扁丝/Flat wire



02

产品案例  
Introduction



B054  
B054



B032  
B032



B026  
B026





扁丝/Flat wire

02

产品案例  
Introduction



B013  
B013





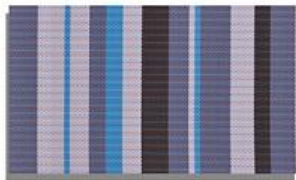


圆丝/Round wire

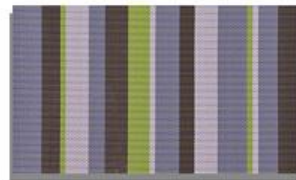


03

产品案例  
Introduction



Y026  
Y026



Y007  
Y007





圆丝/Round wire



03 产品案例 Introduction



Y011  
Y011



Y021  
Y021





异形/Special

04

产品案例  
Introduction



S004  
S004



S005  
S005



S027  
S027



抗压耐磨、防滑防摔、无毒环保、清洁方便。

Anti compression, anti slip, anti slip, non toxic and environmental protection, clean and convenient



异形/Special

04

产品案例  
Introduction



S010  
S010



S019-1  
S019-1



S025  
S025





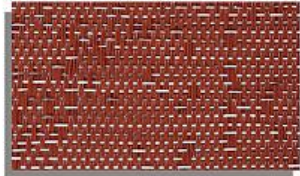


异形/Special

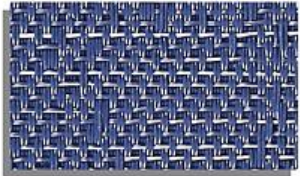


04

产品案例  
Introduction



S010  
S010



S032  
S032



S012  
S012



墙布/Wallcovering



05

产品案例  
Introduction





墙布/Wallcovering



05

产品案例  
Introduction





产品明细  
Product Details

细丝/Filaments



F22089  
F22089



F22090  
F22090



F22100  
F22100



F31010  
F31010



F31076  
F31076



F33002  
F33002



F44054  
F44054



F44055  
F44055



F21045  
F21045



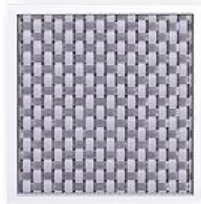
F21048  
F21048



F21097  
F21097



F21098  
F21098



F44056  
F44056



F44065  
F44065



F44074-1  
F44074-1



F55001  
F55001



F21114  
F21114



F22057  
F22057



F22059  
F22059



F22061  
F22061



F55002  
F55002



F55009  
F55009



F81024  
F81024



F81030  
F81030





F81031  
F81031



F81032  
F81032



F81033  
F81033



F81035  
F81035



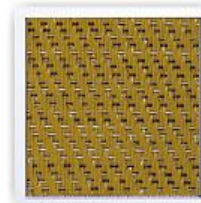
B005  
B005



B006  
B006



B007  
B007



B008  
B008

产品明细  
Product Details



B009  
B009



B010  
B010



B011  
B011



B013  
B013

扁丝/Flat Wire



B016  
B016



B017  
B017



B018  
B018



B019  
B019



B001  
B001



B002  
B002



B003  
B003



B004  
B004



B020  
B020



B026  
B026



B027  
B027



B029  
B029





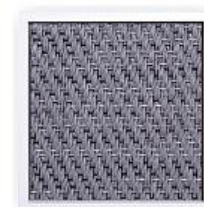
B029  
B029



B031  
B031



B032  
B032



B033  
B033



B056  
B056



B059  
B059



B061  
B061



B062  
B062



B034  
B034



B036  
B036



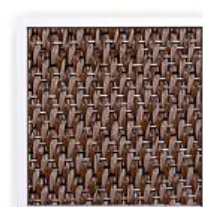
B037  
B037



B038  
B038



B063  
B063



B064  
B064



B069  
B069



B072  
B072



B045  
B045



B020  
B020



B047  
B047



B050  
B050



B051  
B051



B053  
B053



B054  
B054



B055  
B055



产品明细  
Product Details

圆丝/Round Wire





Y001  
Y001



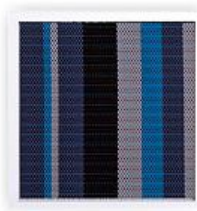
Y002  
Y002



Y003  
Y003



Y006  
Y006



Y026  
Y026



Y027  
Y027



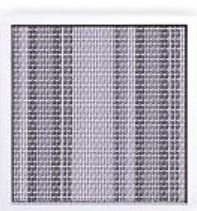
Y028  
Y028



Y029  
Y029



Y007  
Y007



Y008  
Y008



Y010  
Y010



Y011  
Y011



Y012  
Y012



Y014  
Y014

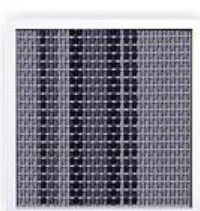


Y015  
Y015



Y017  
Y017

### 异形/Special



Y019  
Y019



Y021  
Y021



Y023  
Y023



Y024  
Y024



S006  
S006



S010  
S010



S011-2  
S011-2



S012  
S012

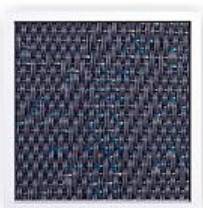




S006  
S006



S017  
S017



S018  
S018



S019-1  
S019-1



S019-2  
S019-2



S024  
S024



S025  
S025



S027  
S027



S028  
S028



S029  
S029



S031  
S031



S032  
S032

